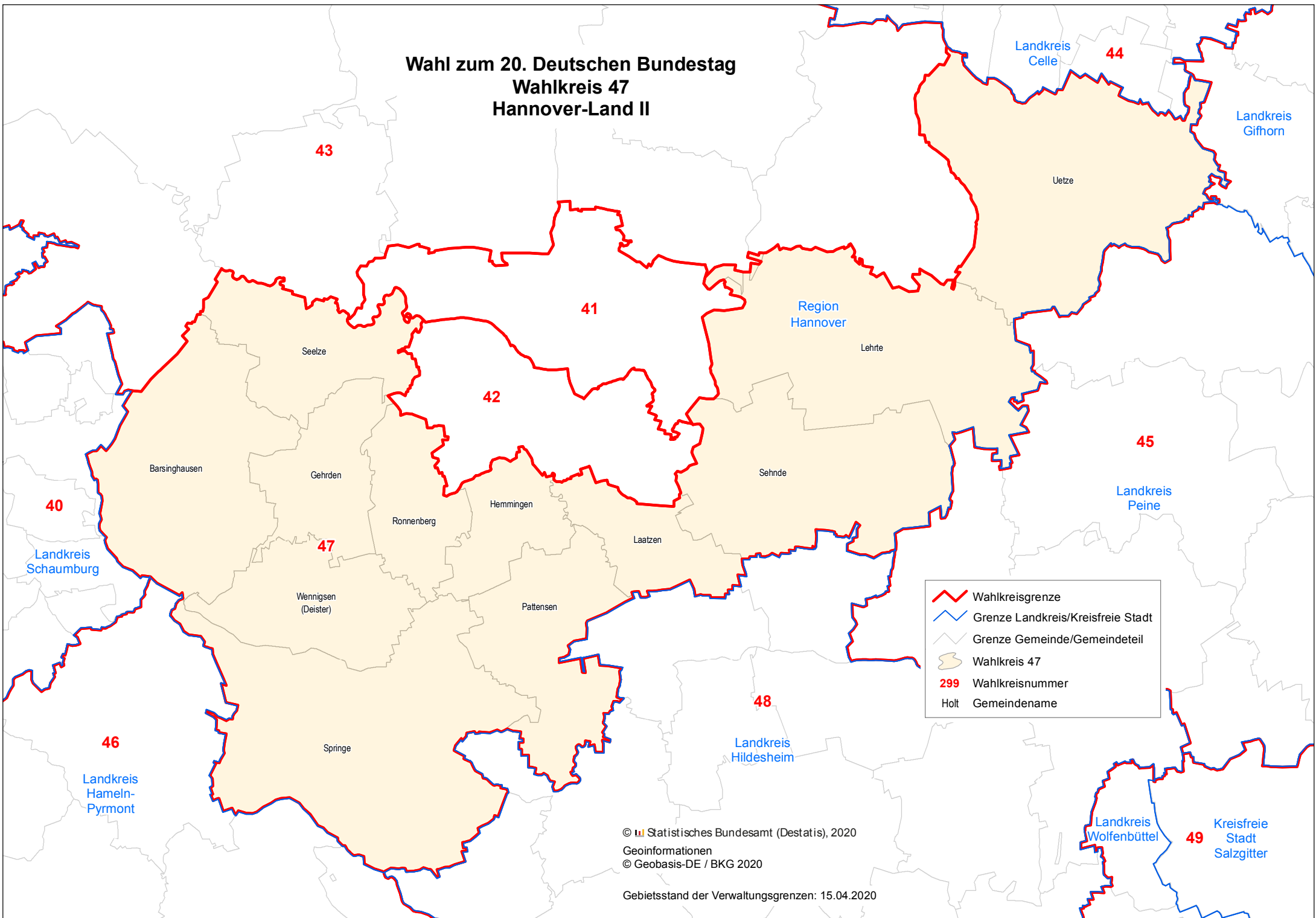


Wahl zum 20. Deutschen Bundestag Wahlkreis 47 Hannover-Land II



- Wahlkreisgrenze
- Grenze Landkreis/Kreisfreie Stadt
- Grenze Gemeinde/Gemeindeteil
- Wahlkreis 47
- 299** Wahlkreisnummer
- Holt Gemeindegemeinde