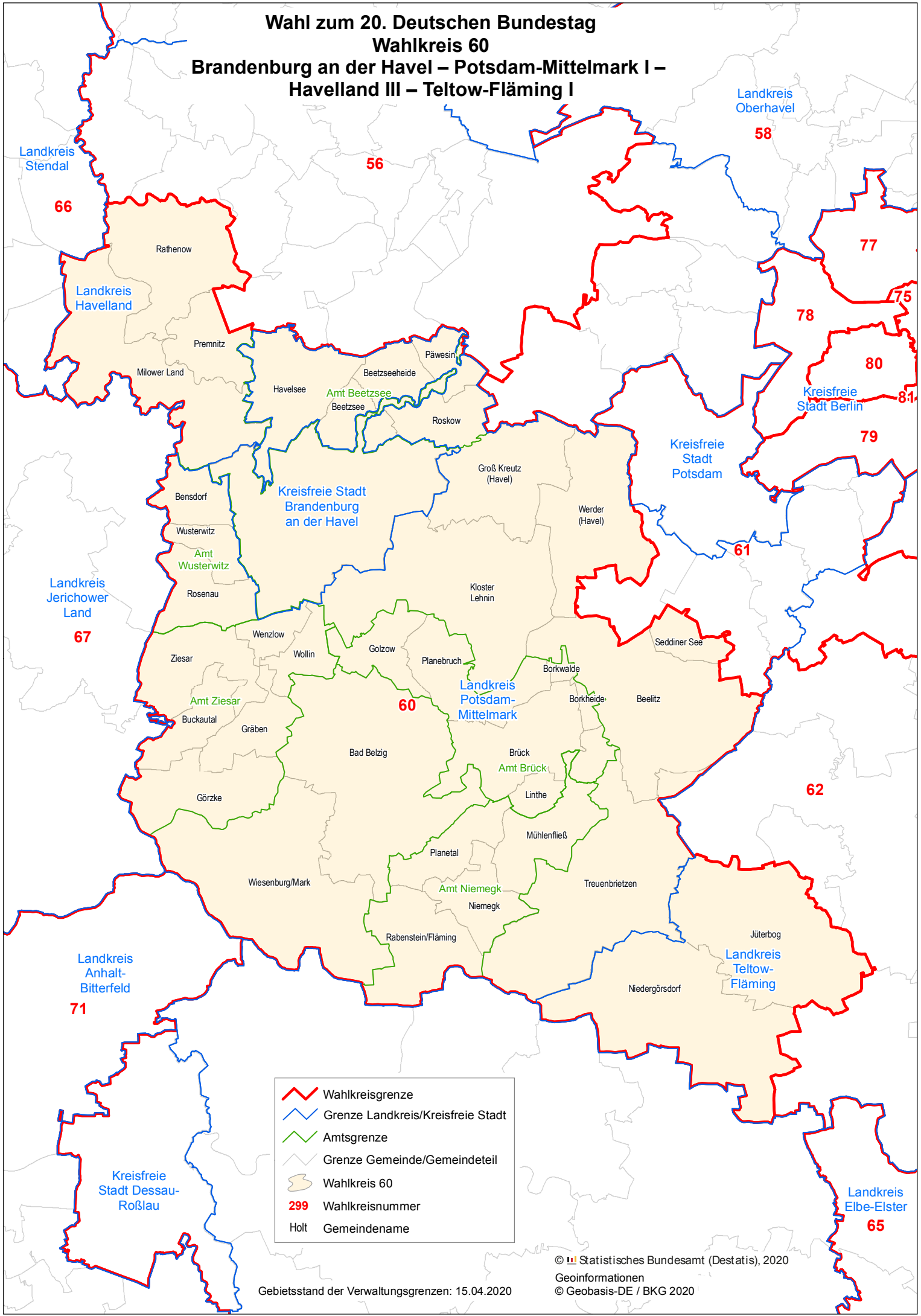


# Wahl zum 20. Deutschen Bundestag

## Wahlkreis 60

### Brandenburg an der Havel – Potsdam-Mittelmark I – Havelland III – Teltow-Fläming I



- ▬ Wahlkreisgrenze
- ▬ Grenze Landkreis/Kreisfreie Stadt
- ▬ Amtsgrenze
- Grenze Gemeinde/Gemeindeteil
- Wahlkreis 60
- 299 Wahlkreisnummer
- Holt Gemeindegrenze

Gebietsstand der Verwaltungsgrenzen: 15.04.2020