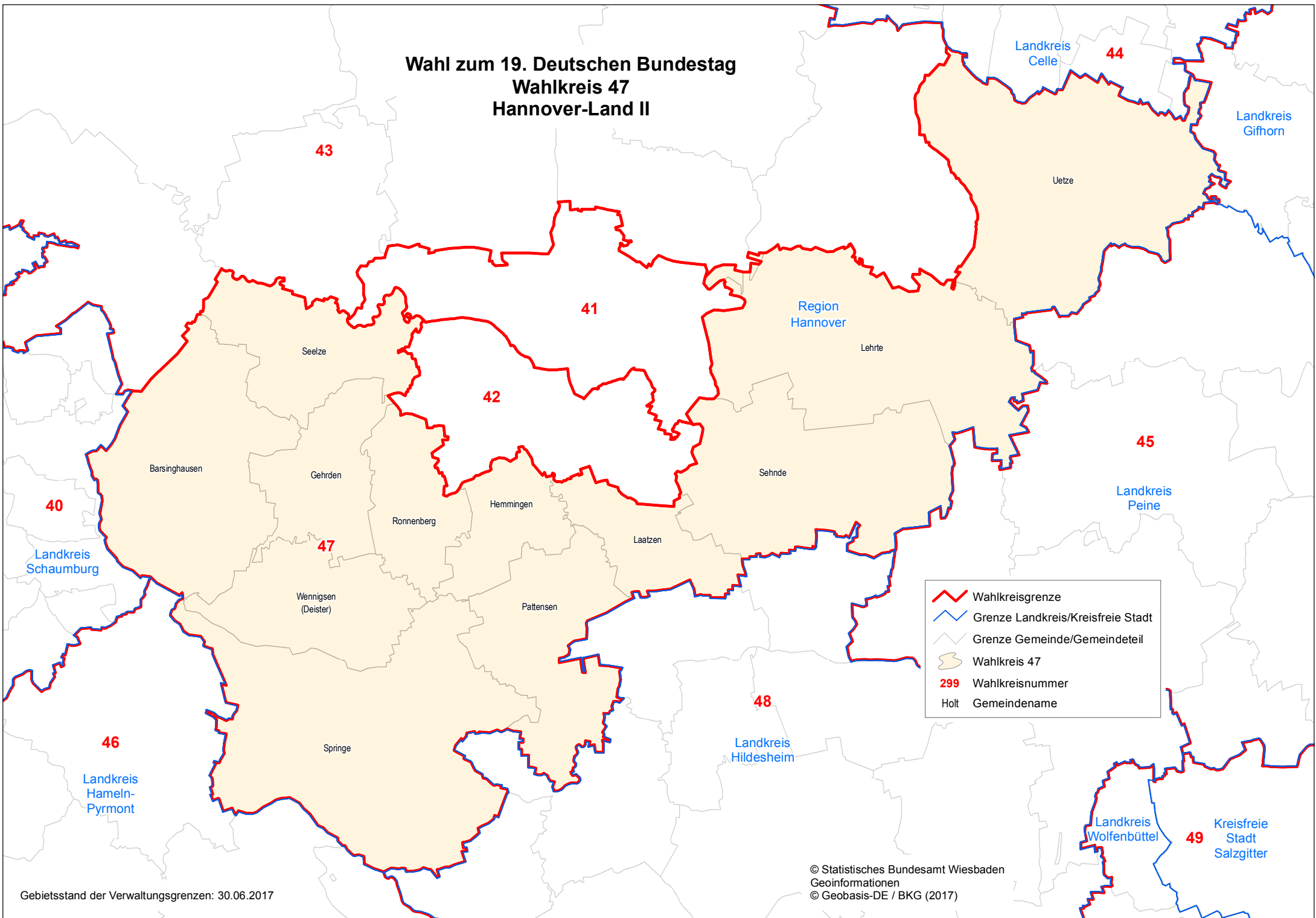


Wahl zum 19. Deutschen Bundestag Wahlkreis 47 Hannover-Land II



	Wahlkreisgrenze
	Grenze Landkreis/Kreisfreie Stadt
	Grenze Gemeinde/Gemeindeteil
	Wahlkreis 47
299	Wahlkreisnummer
Holt	Gemeindenname

Gebietsstand der Verwaltungsgrenzen: 30.06.2017

© Statistisches Bundesamt Wiesbaden
Geoinformationen
© Geobasis-DE / BKG (2017)